



# Risk Management



保有施設全体の地震リスク評価サービス

— 効率的な地震リスクマネジメント, BCMのための支援評価 —



Engineering & Risk Services

株式会社 イー・アール・エス  
リスクマネジメントグループ

〒107-0052  
東京都港区赤坂4-9-9 赤坂MKビル4F  
Tel 03-5786-0091, Fax 03-5786-0094  
URL: <http://www.ers-co.co.jp>



# 保有施設全体の地震リスク評価サービス

— 効率的な地震リスクマネジメント、BCMのための支援評価 —

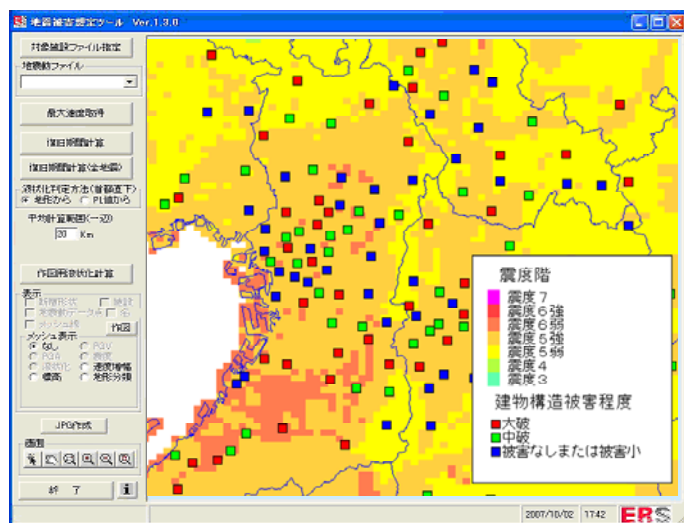
保有施設全体の地震リスク評価は以下のニーズに役立ちます。

- 被害想定、予想復旧日数、予想損失額などの地震リスクの把握
- 設備、ライフライン、サプライチェーンなどの建物以外のリスクの把握
- 自社が持つ拠点全ての地震リスク（ポートフォリオ地震リスク）の把握
- ボトルネック、対策優先箇所の把握
- 効果的なリスク分散

## 保有施設全体の地震リスク評価

多拠点の地震リスクを把握するためには、まず、安価で効率的かつ網羅的に地震リスクを評価することが重要です。保有施設全体の地震リスク評価では、公開情報等を有効に活用し、以下の項目を評価します。

- 地震ハザード…………… 拠点の地震動（震度階、最大速度・加速度、液状化危険度）
- 地震被害想定・復旧日数評価…………… 建築構造、主要生産設備、供給系ライフライン
- 事業影響（オプション）…………… 損失額、事業中断期間、人的被害



地震被害想定ツール



## 保有施設全体の地震リスク評価に必要な情報

保有施設全体の地震リスク評価では、以下の情報をご提供していただきます。

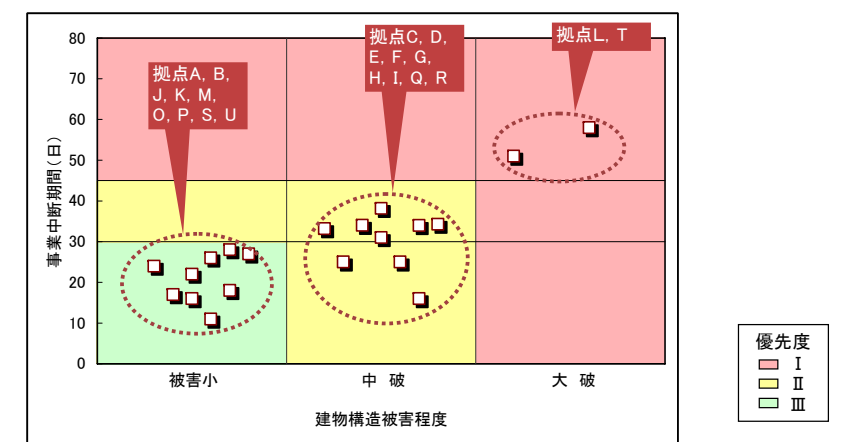
- 建築構造…………… 住所、確認申請年、構造形式、階数、基礎形式、最高高さ、階高、延床面積、基礎面積、構造耐震指標など
- 主要生産設備…………… 設置階、設備の高さ・幅・重量、アンカーボルトの有無（有る場合はボルト径、設置本数）
- 損失額（損失率）…………… 再調達価格※
- 人的被害…………… 従業員数※

※ オプションの事業影響評価に必要な情報です。

## 評価結果

評価結果は、数値表とグラフで分かり易く表示しますので、自社の地震リスクのポートフォリオやボトルネックを把握することができます。

また、地震リスクの大きさに応じて、対策の優先度マップを作成し、お客様の地震リスクマネジメントやBCM、BCPを支援します。



※ 被害程度は、建物毎に算定された判定指標の大きさに基づき評価します。

## 評価結果

## 対策優先度マップ

拠点名	建築年 (確認申請年)	構造 種別	想定 地震動	液状化 危険度	建物被害 判定結果	拠点建物 への 立入可否	建物 復旧期間	ライフラインの被害想定(応急復旧期間評価)					物的 損失率	事業中断 期間
								上水道	下水道	電力	ガス	電話		
A	1985	S	震度6強	おこらない	被害小	立入り可	14	2週間程度	1ヶ月以内	1日程度	1ヶ月程度	3日程度	5%	22
B	1997	RC	震度6強	おこらない	被害小	立入り可	14	2週間程度	1ヶ月以内	1日程度	1ヶ月程度	3日程度	7%	26
C	1981	SRC	震度6強	おこらない	中破	立入り不可	35	2週間程度	1ヶ月以内	1日程度	1ヶ月程度	3日程度	10%	33
D	1990	S	震度6強	おこらない	中破	立入り不可	46	2週間程度	1ヶ月以内	1日程度	1ヶ月程度	3日程度	10%	34
E	2002	RC	震度6強	おこらない	中破	立入り不可	55	2週間程度	1ヶ月以内	1日程度	1ヶ月程度	3日程度	12%	31
F	1985	S	震度6強	おこらない	中破	立入り不可	15	2週間程度	1ヶ月以内	1日程度	1ヶ月程度	3日程度	8%	16
G	1989	RC	震度6強	おこらない	中破	立入り不可	57	2週間程度	1ヶ月以内	1日程度	1ヶ月程度	3日程度	8%	25
H	1989	S	震度6強	おこらない	中破	立入り不可	39	2週間程度	1ヶ月以内	1日程度	1ヶ月程度	3日程度	6%	25
I	1975	S	震度6強	おこらない	中破	立入り不可	33	2週間程度	1ヶ月以内	1日程度	1ヶ月程度	3日程度	13%	34
J	1992	S	震度6強	可能性が極めて高い	被害小	立入り可	14	1ヶ月程度	1ヶ月程度	3日以内	2ヶ月以内	5日程度	9%	18
K	1959	S	震度6強	可能性が極めて高い	被害小	立入り可	14	1ヶ月程度	1ヶ月程度	3日以内	2ヶ月以内	5日程度	13%	28
L	1969	S	震度6強	可能性が極めて高い	大破	立入り不可	88	1ヶ月程度	1ヶ月程度	3日以内	2ヶ月以内	5日程度	27%	71
M	1991	S	震度6強	おこらない	被害小	立入り可	14	2週間程度	1ヶ月以内	1日程度	1ヶ月程度	3日程度	10%	17
O	1985	S	震度6強	危険度なし	被害小	立入り可	14	2週間程度	1ヶ月以内	1日程度	1ヶ月程度	3日程度	6%	16
P	1983	S	震度6強	おこらない	被害小	立入り可	14	2週間程度	1ヶ月以内	1日程度	1ヶ月程度	3日程度	6%	11
Q	1973	RC	震度6強	おこらない	中破	立入り不可	37	2週間程度	1ヶ月以内	1日程度	1ヶ月程度	3日程度	17%	38
R	1989	RC	震度6強	おこらない	中破	立入り不可	51	2週間程度	1ヶ月以内	1日程度	1ヶ月程度	3日程度	18%	33
S	1989	SRC	震度6強	可能性が極めて高い	被害小	立入り可	14	1ヶ月程度	1ヶ月程度	3日以内	2ヶ月以内	5日程度	11%	27
T	1989	S	震度6強	可能性が極めて高い	大破	立入り不可	121	1ヶ月程度	1ヶ月程度	3日以内	2ヶ月以内	5日程度	30%	75
U	1997	RC	震度6強	可能性が極めて高い	被害小	立入り可	14	1ヶ月程度	1ヶ月程度	3日以内	2ヶ月以内	5日程度	11%	24

## 評価のための概算費用・概算工期

- 概算費用…………… 150万円～（フルレポートをご提供する場合）  
50万円～（分析結果のみをご提供する場合）
- 概算工期…………… 評価に必要な情報を受領後から1ヶ月以内  
分析結果のみご提供の場合は評価に必要な情報を受領後1週間